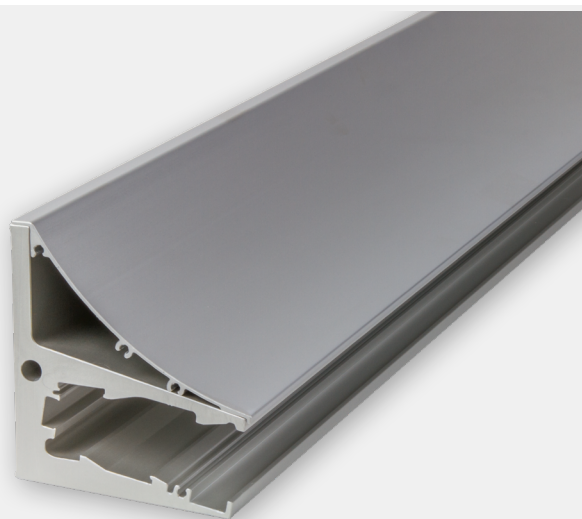


CANOPY cloud

System 1.300 | System 1.500



Eigenschaften

- Material Aluminium
- Profillänge max. 6.000 mm
- Glaslänge 600 - 3.000 mm
- Dachneigung 10°
- Profiltyp 3

Oberflächen:

- "Natur" unbehandelt
- Edelstahleffekt (E6EV1)
- RAL- oder Sonderfarbton pulverbeschichtet oder eloxiert

System 1.300

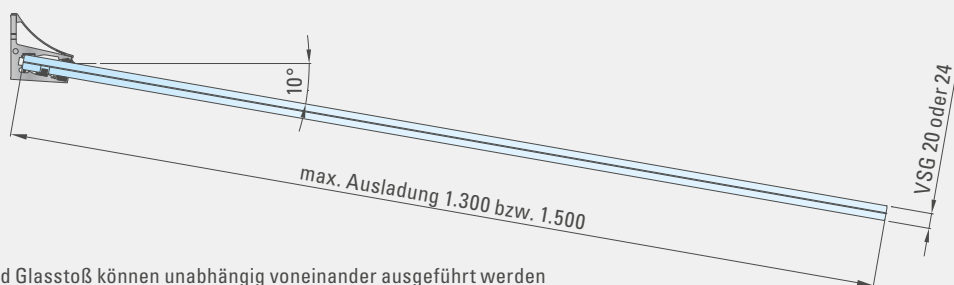
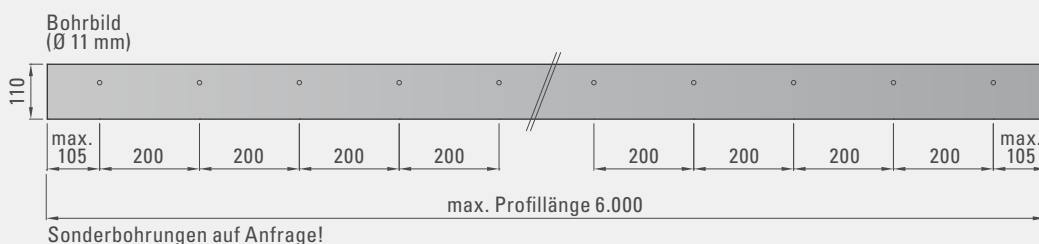
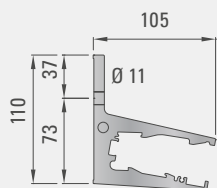
- Glasstärke: **VSG 20 mm**
- max. Ausladung 1.300 mm bei 1,6 kN/m² Belastung *
- max. Belastung 4,2 kN/m² * bei 900 mm Ausladung

System 1.500

- Glasstärke: **VSG 24 mm**
- max. Ausladung 1.500 mm bei 1,6 kN/m² Belastung *
- max. Belastung 4,2 kN/m² * bei 1.050 mm Ausladung

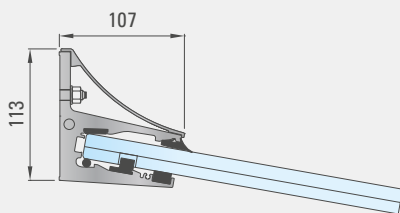
* Maximale resultierende charakteristische Flächenlast aus Wind und Schnee, gem. DIN EN 1991-3 und -4

Profilabmessungen



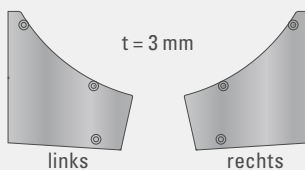
Profil- und Glasstoß können unabhängig voneinander ausgeführt werden

Verblendung

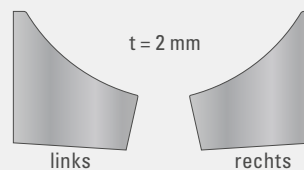


Abschlussbleche

Abschlussbleche zum Verschrauben



OPTIONAL: Zusätzliche, selbstklebende Abschlussbleche zur Abdeckung der Schrauben, einseitig selbstklebend



Alle Zwischenformate und individuellen Größen für alle Systeme erhältlich.

